



モス・コーラも開設から丸6年になります！！

小千谷市地域密着型介護老人福祉施設  
モス・コーラ  
社会福祉法人 平成福祉会 MOS CARE



モス・コーラ新聞



『住み慣れた地域の中で、その人らしい  
今までの生活ができるよう支援いたします。』

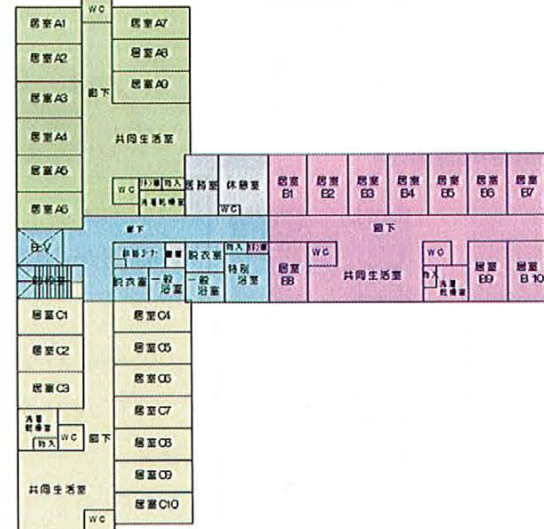
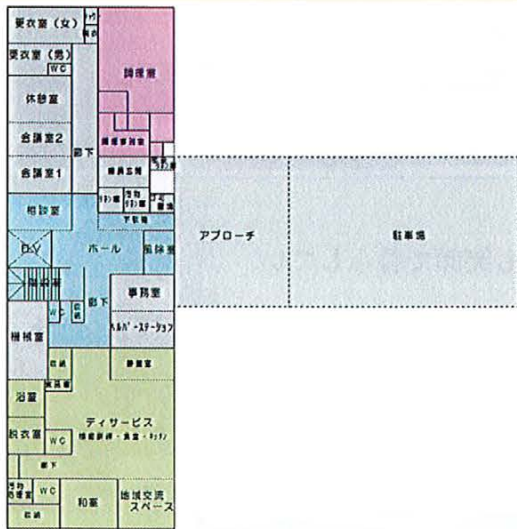
令和2年  
2月号

### ※ 法人基本理念

地域全体の福祉の模範と成る施設を目指します。

手間を惜まず、真心を込め、利用者様の心に寄り添ったよりよいサービスを目指します。

私たち職員はこの理念に基づいて、最高のケアを心がけております。



### MOS CARE デイホーム

定員 : 12名

機能訓練室・食堂 : 79.00㎡

昼休養コーナー : 21.00㎡

浴室 × 1室

### MOS CARE 特別養護老人ホーム

定員 : 29名 (3ユニット)

各居室面積 : 15.00㎡ 全室個室

食堂・居間等の面積

各ユニット 35.00㎡

浴室 個浴用 × 2室

特殊浴槽 × 1室

【編集後記】

6月より7年目を迎えます。早いものですね。  
今回のモス・コーラ新聞は、改めて施設の紹介をさせていただきました。  
モス・コーラの新たな魅力を感じていただければと思います。

担当：齋藤



## デイホーム

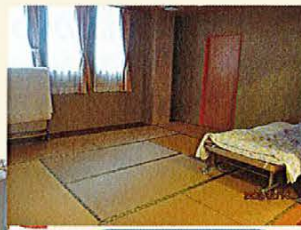
### デイホーム



デイホーム707



畳スペース



浴室



## 特別養護老人ホーム

### 特養M



Mユニット

### 特養O



Oユニット

### 特養S



Sユニット



特養居室



特浴



医務室

介護が必要になっても笑顔で暮らしたい。  
 そんなお手伝いができたらと思います。  
 ご本人・ご家族が笑顔でいられるように、  
 モス・コーラは介護の専門家であり続ける  
 よう努力して行きます。



モス・コーラ施設長 丸山 祐一

### 《相談・お問い合わせ》

デイサービスのご利用、入所のお申し込みについては、  
 所定の手続きが必要になります。

ご不明な点はお気軽にご相談ください。

〒947-0035 新潟県小千谷市桜町3146番地2

社会福祉法人 平成福社会モス・コーラ

TEL：0258-86-7072 FAX：0258-86-7750

### アクセス



小千谷ICより車で2分